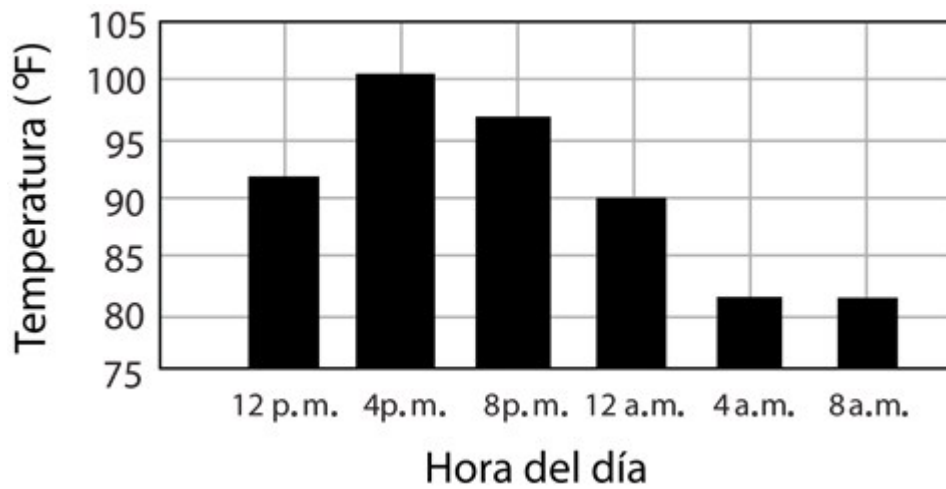


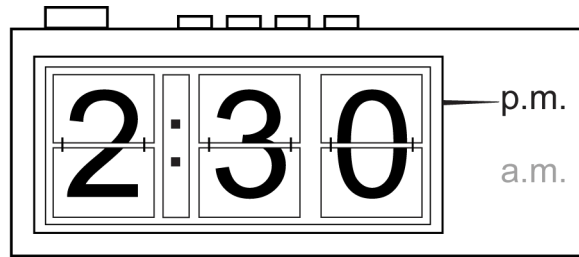
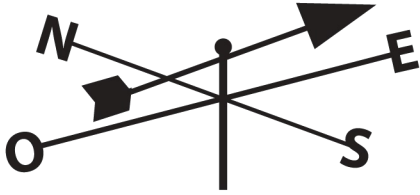
CISD Grade 3 Science Unit 03 SPANISH

Some questions (c) 2012 by CSCOPE.



- 1** La gráfica de arriba muestra las lecturas de temperatura tomadas en un estacionamiento. A las 2:00 p. m. la temperatura era de casi 96 grados. El parque cercano estaba muy sombreado porque tenía grandes árboles. Esperarías que la temperatura que se registrara en el parque fuera —
- A** más baja
 - B** más alta
 - C** exactamente la misma
 - D** No hay suficiente información para hacer una predicción.
- 2** La temperatura a las 4:00 p. m. comparada con la temperatura a las 4:00 a. m. es —
- F** la misma
 - G** más alta
 - H** más baja
 - J** No hay suficiente información para contestar.

Usa los siguientes dibujos para contestar las siguientes dos preguntas.



- 3 Las veletas son estructuras que se ven algunas veces en los techos de las casas. Esta veleta está hecha de manera que:

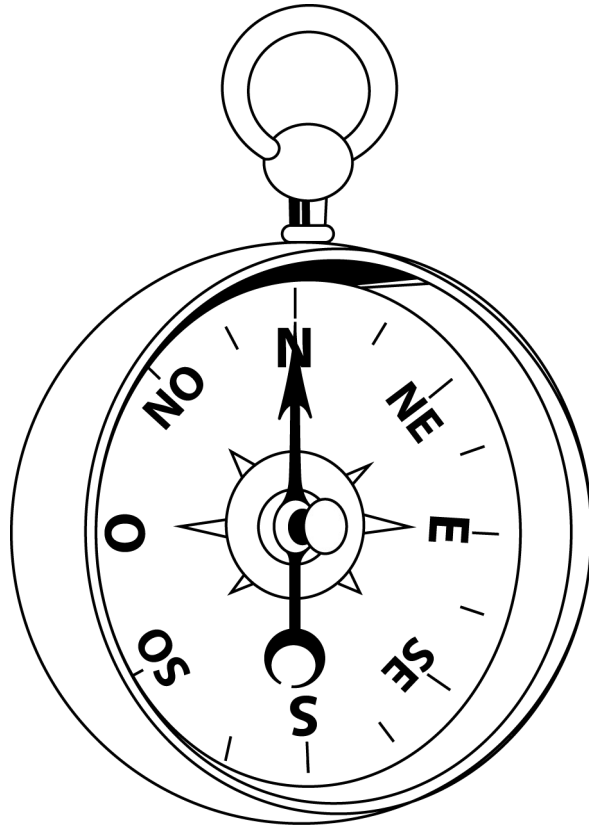
La flecha apunte en la dirección desde donde sopla el viento.

La cola apunte en la dirección hacia donde sopla el viento.

¿Cuál de las siguientes oraciones acerca del dibujo de arriba es verdadera?

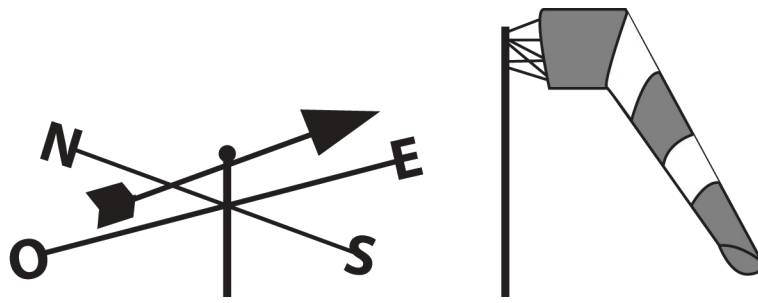
- A La lluvia viene del oeste.
 - B El viento sopla hacia el este.
 - C El viento sopla hacia el oeste.
 - D Un frente viene del norte.
- 4 Anita salió en la tarde para verificar la dirección del viento y mirar el cielo porque vio los árboles moviéndose y estaba preocupada de que se aproximara una tormenta. ¿A qué hora revisó la veleta?
- F 2:00 p. m.
 - G 2:30 p. m.
 - H 2:30 a. m.
 - J Ninguna de las anteriores

- 5 Peter está en el bosque recopilando insectos para un experimento de ciencias. Peter sabía que su casa está al este del lugar donde él está, así que sacó su brújula. Cuando la mira, la brújula se ve como la brújula de abajo.



¿En qué dirección debe ir Peter para llegar a casa?

- A Dar vuelta a su derecha
- B Dar vuelta a su izquierda
- C Seguir derecho
- D Dar la vuelta y seguir derecho



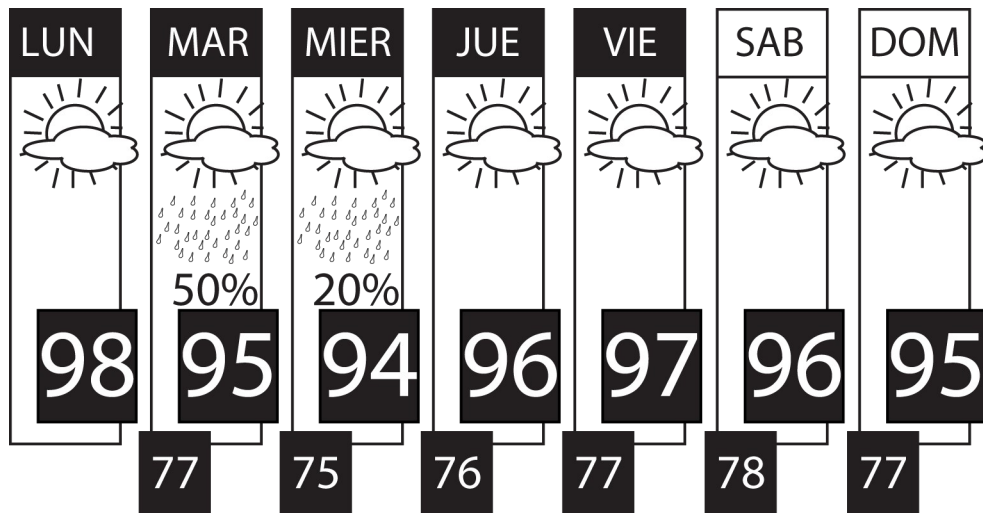
Veleta Manga de viento

Las mangas de viento se encuentran en los aeropuertos. Te ayudan a saber la dirección y la velocidad del viento.

Si el viento está soplando muy fuerte y rápido, la manga apuntará —

- F** derecho hacia un lado
- G** derecho hacia el suelo
- H** como se ve arriba
- J** derecho hacia arriba

7



Quieres ir a la playa, pero algunos días de esta semana no tienen buen tiempo. ¿Cuál día sería un BUEN día para quedarse en casa?

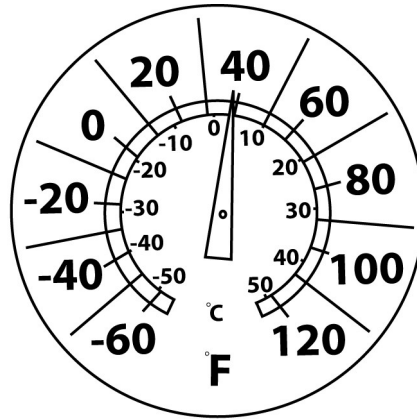
- A Lunes
- B Martes
- C Jueves
- D Viernes

8 ¿Cuánto cambian las temperaturas máximas durante la semana?

- F Las temperaturas máximas cambian mucho.
- G Las temperaturas máxima cambian muy poco.
- H Las temperaturas suben un poco cada día.
- J Las temperaturas máximas bajan un poco cada día.

9 Andy quiere ser un meteorólogo. ¿Qué hará Andy en este trabajo?

- A Observar patrones del tiempo y reportarlos
- B Estudiar los meteoros en el espacio
- C Pilotear aviones en mal tiempo
- D Crear gráficas para televisión

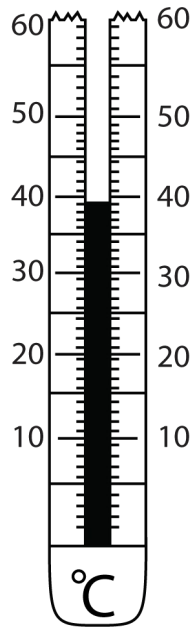


El dibujo de arriba es —

- F** de un reloj de pared
- G** de una brújula
- H** de un reloj de cocina
- J** de un termómetro

11 Si la temperatura en el diagrama de arriba representa las 10:00 a. m. de un día soleado y sin viento, podrías predecir que la temperatura en grados Celsius a las 2:30 p. m. más probablemente sería —

- A** -20 °C
- B** -10 °C
- C** 0 °C
- D** 10 °C



El dibujo de arriba es —

- F** un reloj de pared
- G** una brújula
- H** un reloj de cocina
- J** un termómetro

13 La lectura del termómetro en el dibujo es —

- A** 35 °C
- B** 39 °C
- C** 45 °C
- D** 50 °C

