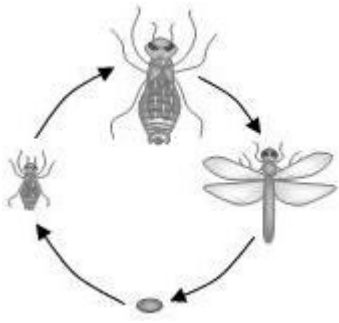


CISD Grade 5 Unit 10 SPANISH

Some questions (c) 2012 by CSCOPE.

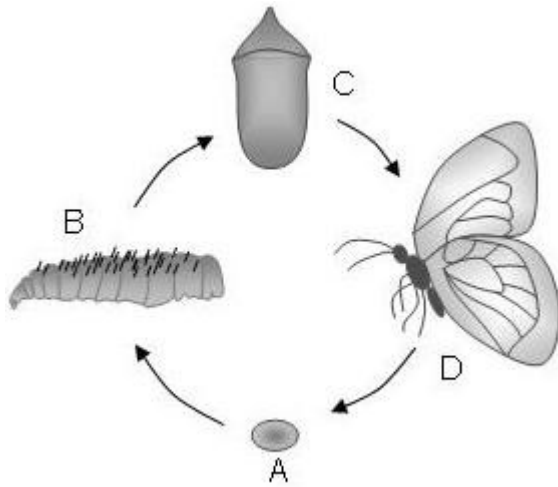
1



¿Qué tipo de ciclo de vida representa el diagrama?

- A Una metamorfosis completa
- B Una transformación por medio de una ninfa
- C Una metamorfosis incompleta
- D Una transformación por medio de un huevo

2



¿En qué punto del ciclo de vida el insecto come hojas?

- F A
- G B
- H C
- J D

3 ¿Cuál es una diferencia principal entre una larva y una ninfa?

- A La larva parece como un huevo más grande.
- B La larva se parece mucho a la forma adulta del insecto.
- C La larva come los mismos alimentos que la forma adulta del insecto.
- D La larva crea un capullo a su alrededor.

Usa la siguiente información para contestar las siguientes cuatro preguntas.

Ciclo de una polilla de la Luna

Las polillas de la Luna son grandes y de color verde lima, y es raro verlas porque solo están activas durante la noche. Las polillas de la Luna adultas se aparean muy tarde por la noche y antes de la mañana siguiente las hembras ponen de 100 a 200 huevos. Después de 10 a 12 días, los huevos se abren y salen unas orugas hambrientas que se alimentan constantemente de un árbol llamado caqui americano, del árbol llamado liquidámbar (su nombre significa ámbar líquido) y del nogal. La etapa de larva dura aproximadamente de 3 a 4 semanas. Luego, las orugas tejen seda y la usan para envolverse a sí mismas en un capullo hecho de hojas. Esta es la etapa de la pupa. Dentro del capullo, la polilla crece y se convierte en adulta en 4 a 6 semanas. La polilla adulta solo vive una semana, tiempo durante el cual se aparea y produce huevos. Las polillas adultas no pueden comer porque no tienen boca. Una vez que la hembra pone huevos, se muere.

4 Consulta el pasaje del *Ciclo de vida de la polilla de la Luna*. ¿Cuál oración NO describe la etapa adulta de la polilla de la Luna?

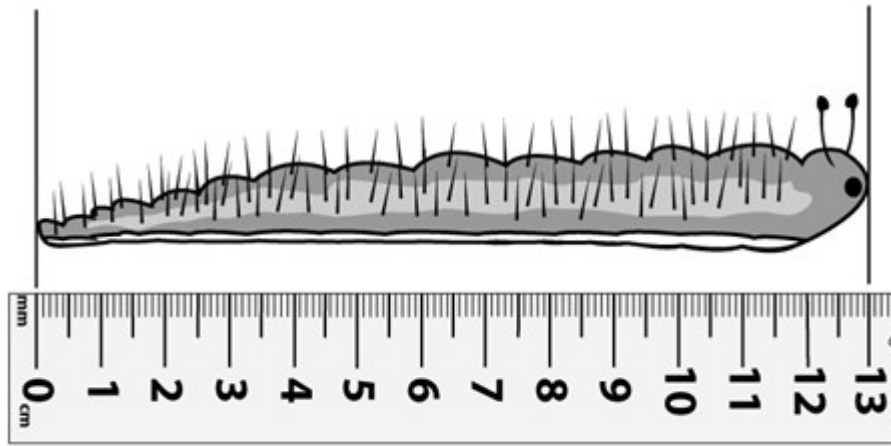
- F** Vive una semana.
- G** Come hojas.
- H** Pone de 100 a 200 huevos.
- J** Se aparean muy tarde por la noche.

5 De acuerdo con el pasaje, ¿de cuál etapa del ciclo de vida de la polilla de la Luna sigue la etapa de adulto?

- A** Larva
- B** Adulto
- C** Huevo
- D** Pupa

6 Si los huevos de la polilla de la Luna se ponen el 20 de mayo, ¿en qué día saldrán del cascarón?

- F** 24 de mayo
- G** 31 de mayo
- H** 5 de junio
- J** 11 de junio

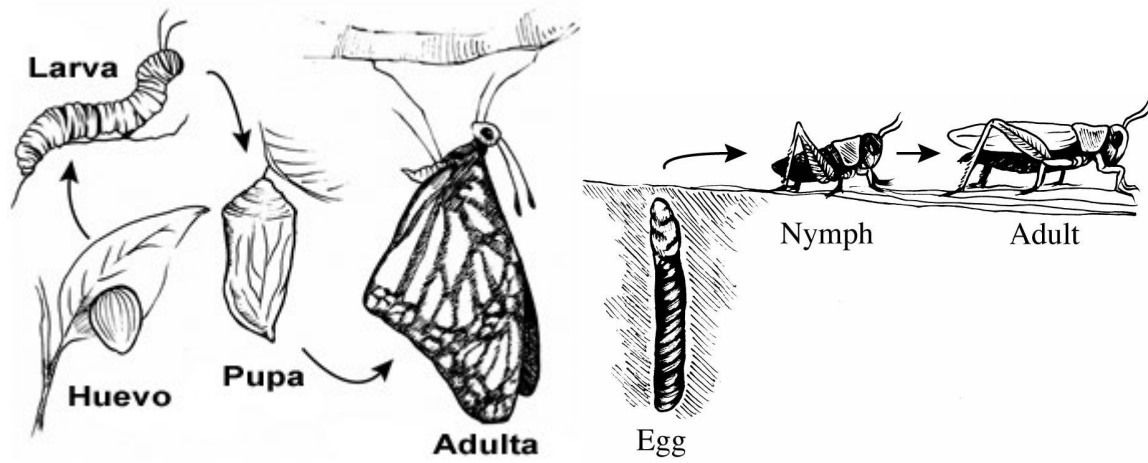


¿Cuánto mide de largo la oruga en mm?

			.
0	0	0	
1	1	1	
2	2	2	
3	3	3	
4	4	4	
5	5	5	
6	6	6	
7	7	7	
8	8	8	
9	9	9	

Anota tu respuesta y llena los círculos correspondientes en tu documento de respuestas. Asegúrate de utilizar el valor de posición correcto.

Record your answer and fill in the bubbles on your answer document. Be sure to use the correct place value.



Los diagramas de arriba muestran el ciclo de vida de una mariposa y el ciclo de vida de un saltamontes.

Describe dos maneras en que se diferencian los ciclos de vida de la mariposa y del saltamontes.

¿Qué etapa del ciclo de vida de la mariposa se parece más a la etapa de ninfa del ciclo de vida del saltamontes? Explica tu respuesta.
